

**SYMTEC**

人・環境・技術の調和をめざして

**160<sup>【イテロク】</sup>40<sup>【コンパ】</sup>8**  
**コンクリートポンプ**

**SP-60E**



**定置式 60m<sup>3</sup>/hタイプ**

**小型・軽量**

**機体重量 : 2400kg      ピストン前面圧 : 4.48MPa**



<https://www.symtec.co.jp>

裏面もご覧ください

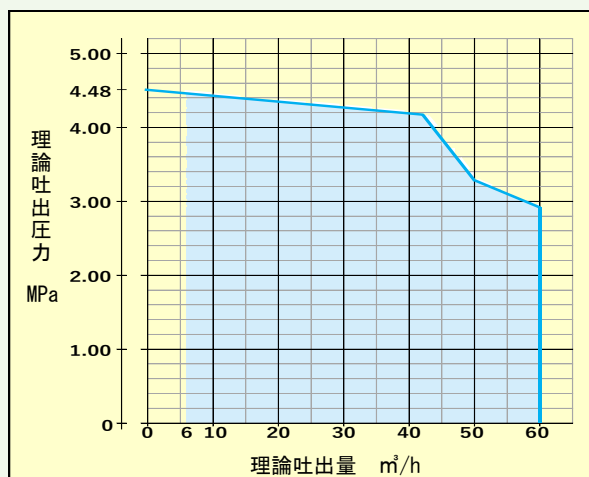
**SP-60E**

# SP-60E

## 仕様・性能

型 式	SP-60E	
形 式	定置式エンジンタイプ	
理 論 吐 出 量	6～60 m <sup>3</sup> /h	
ピストン前面圧力	4.48MPa	
最大骨材寸法	40mm	
吐 出 管	6B (150A) S1型ショルダー	
ポンプ方式	油圧2ピストン式	
バルブ方式	平行摺動式油圧開閉バルブ	
材 料 シ リ ン ダ	内径180mm × ストローク900mm	
ホッパ	構 造	油圧開閉式
	形 状	球形
	容 量	0.2m <sup>3</sup>
動力	最低地上高	988mm (ワンタッチ脚含む)
	攪拌装置	油圧モータ式 (正転・停止・逆転)
	形 式	ディーゼルエンジン 4気筒 水冷 (黒煙浄化装置付)
	出 力	75kW/2200rpm
燃 料	燃 料	軽油
	黒煙浄化装置	有り (自動燃焼方式)
操 作 電 源	DC12V	
燃 料 タ ン ク 容 量	70ℓ	
作 動 油 タ ン ク 容 量	80ℓ	
作 動 油	品名 (コスモハイドロ HV32) 類別 (第四類、第四石油類) ・引火点 (224°C)	
コンクリートパッキン潤滑方式	グリス	
各 ロ ー ラ 給 脂 方 式	自動	
自動アイドリング機能	有り	
ピストンオートリバース機能	有り	
塗 装	マンセル 5GY-5.5/6.5	
機 械 寸 法	全長3067mm×全幅1522mm×全高1779mm	
機 械 重 量	2400kg	
安 全 機 能	ホッパ攪拌自動停止機能 ・ 緊急停止SW付	

## SP-60E 理論性能グラフ

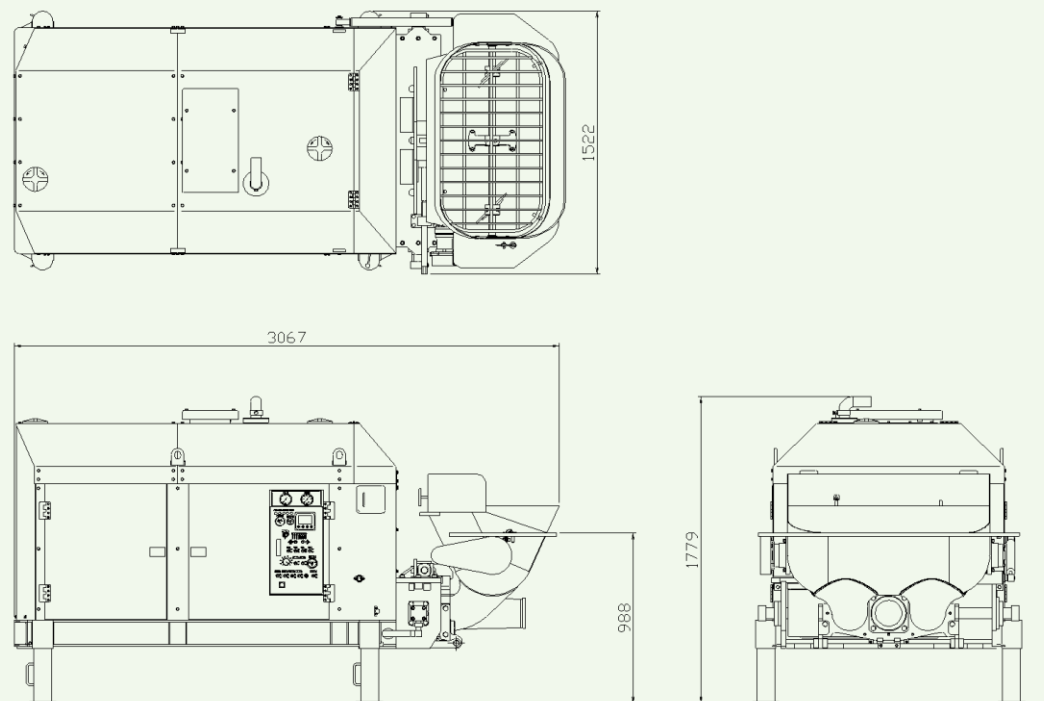


## 特長

- ◆ 60m<sup>3</sup>/hの圧送能力を持ちながら、小型・軽量
- ◆ 排出ガス対策型建設機械 ⇒ 第3次基準値指定済み
- ◆ 球形ホッパを採用  
⇒ホッパ内の残コンが低減・洗浄手間軽減
- ◆ 自動アイドリング・ピストンオートリバース機能付
- ◆ オートグリス機能付

※本表記載の仕様および寸法は予告なく変更することがあります。

## 機体寸法図



株式会社 シンテック  
営業・サービス拠点



本 社 〒781-8135  
・関西(営)四国出張所

関東営業所 〒338-0836

関西営業所 〒651-1431

九州営業所 〒869-4202

高知県高知市一宮南町 2-6-23  
TEL. 088-883-1755 FAX. 088-883-1754

埼玉県さいたま市桜区町谷 4-21  
TEL. 048-864-1611 FAX. 048-864-1661

兵庫県西宮市山口町阪神流通センター 3-9  
TEL. 078-903-5466 FAX. 078-903-5467

熊本県八代市鏡町内田 1159-29  
TEL. 0965-53-2800 FAX. 0965-53-2801